

Bütün yapılar birbirine benzer.  
Bizim farkımız;  
Düşünce yapımız!



# HAKKIMIZDA

## GÜRSOY İNŞAAT

GÜRSOY İNŞAAT VE PROJE YÖNETİMİ A.Ş. 1993 yılında Ergun GÜRSOY tarafından inşaat, taahhüt, dekorasyon ve proje yönetimi alanında hizmet vermek üzere kurulmuştur. 2004 yılında Ali GÜRSOY' un şirket yönetimine katılımı ve 2006 yılından itibaren devir aldığı Yönetim Kurulu Başkanlığı'nı takiben firmamız Türkiye'nin önde gelen sanayi, finans ve sağlık kuruluşlarının inşaat alanındaki ihtiyaçlarının karşılanması konusunda sürekli yükselen bir performans göstermektedir.



# ENKA OKULLARI LİSE İNŞAAT İŞLERİ

PROJE CİNSİ : LİSE  
SÖZLEŞME CİNSİ : ANA YÜKLENİCİ  
BÜRÜT İNŞAAT ALANI : 4.200 m<sup>2</sup>  
İŞVEREN ADI : ENKA VAKFI  
BAŞLANGIÇ VE BİTİŞ TARİHİ : 2005-2005



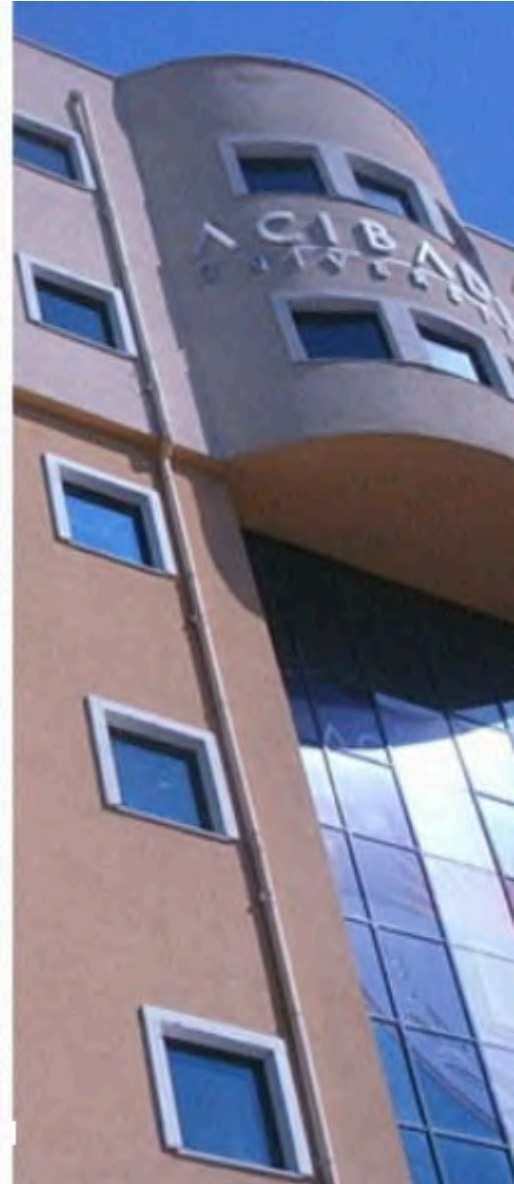
# ENKA OKULLARI BURSA OVAAKÇA LİSESİ

PROJE CİNSİ : LİSE  
SÖZLEŞME CİNSİ : ANA YÜKLENİCİ  
BÜRÜT İNŞAAT ALANI : 1.200 m<sup>2</sup>  
İŞVEREN ADI : ENKA VAKFI  
BAŞLANGIÇ VE BİTİŞ TARİHİ : 2007-2007



# ACIBADEM MALTEPE ÜNİVERSİTESİ İNŞAATI

PROJE CİNSİ : ÜNİVERSİTE  
SÖZLEŞME CİNSİ : ANA YÜKLENİCİ  
BÜRÜT İNŞAAT ALANI : 5.600 m<sup>2</sup>  
İŞVEREN ADI : ACIBADEM  
BAŞLANGIÇ VE BİTİŞ TARİHİ : 2008-2008





# KOÇ ÜNİVERSİTESİ BATI YURDU KAMPÜSÜ

PROJE CİNSİ : ÜNİVERSİTE  
SÖZLEŞME CİNSİ : ANA YÜKLENİCİ  
BÜRÜT İNŞAAT ALANI : 35.000 m<sup>2</sup>  
İŞVEREN ADI : ARK İNŞAAT  
BAŞLANGIÇ VE BİTİŞ TARİHİ : 2008-2009



# TEB BANKASI RİZE ÜNİVERSİTESİ HEMŞİRELİK MESLEK YÜKSEKOKULU İNŞAATI

PROJE CİNSİ : ÜNİVERSİTE  
SÖZLEŞME CİNSİ : ANA YÜKLENİCİ  
BÜRÜT İNŞAAT ALANI : 6.000 m<sup>2</sup>  
İŞVEREN ADI : TEB BANKASI  
BAŞLANGIÇ VE BİTİŞ TARİHİ : 2009-2009



# ENKA OKULLARI GEBZE MAKİNACILAR SİTESİ OKULU

PROJE CİNSİ : OKUL  
SÖZLEŞME CİNSİ : ANA YÜKLENİCİ  
BÜRÜT İNŞAAT ALANI : 14.000 m<sup>2</sup>  
İŞVEREN ADI : ENKA VAKFI  
BAŞLANGIÇ VE BİTİŞ TARİHİ : 2009-2010

ENKA TEKNİK OKULLARI







ENKA OKULLARI  
GEBZE  
MAKİNACILAR  
SİTESİ OKULU



# ADAPAZARI İLKÖĞRETİM OKULU

PROJE CİNSİ : OKUL  
SÖZLEŞME CİNSİ : ANA YÜKLENİCİ  
BÜRÜT İNŞAAT ALANI : 2.500 m<sup>2</sup>  
İŞVEREN ADI : ENKA VAKFI  
BAŞLANGIÇ VE BİTİŞ TARİHİ : 2010-2010



# ÖZYEGİN ÜNİVERSİTESİ TAŞDELEN KAMPÜSÜ İNŞAATI

PROJE CİNSİ : ÜNİVERSİTE  
SÖZLEŞME CİNSİ : ANA YÜKLENİCİ  
BÜRÜT İNŞAAT ALANI : 250.000 m<sup>2</sup>  
İŞVEREN ADI : ÖZYEGİN ÜNİVERSİTESİ  
BAŞLANGIÇ VE BİTİŞ TARİHİ : 2010-2014





ÖZYEÇİN  
ÜNİVERSİTESİ  
TAŞDELEN  
KAMPÜSÜ  
İNŞAATI



# KOÇ ÜNİVERSİTESİ TOPKAPI SAĞLIK BİLİMLERİ KAMPÜSÜ (1.-2.-3. FAZ)

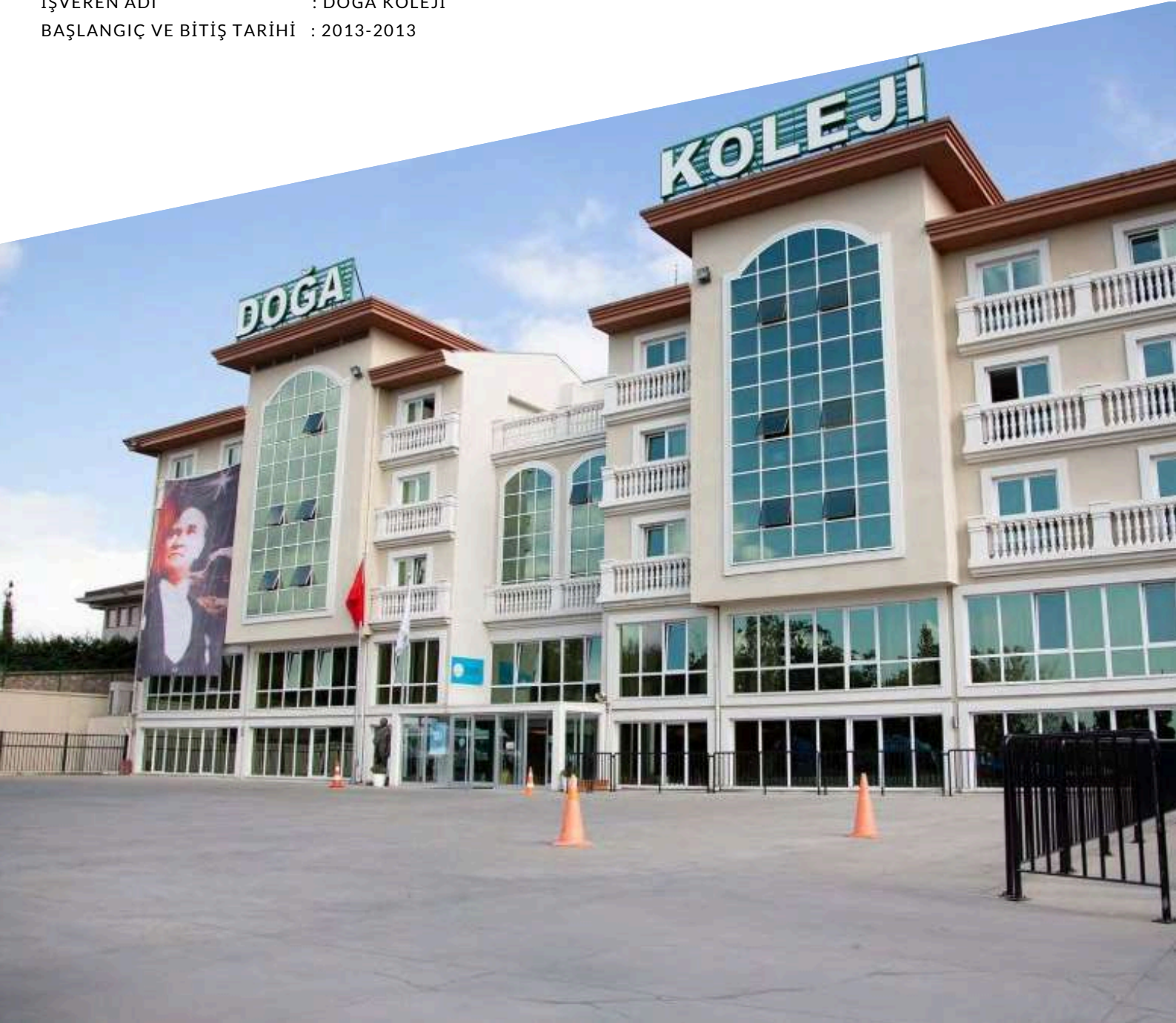
PROJE CİNSİ : ÜNİVERSİTE  
SÖZLEŞME CİNSİ : ANA YÜKLENİCİ  
BÜRÜT İNŞAAT ALANI : 270.000 m<sup>2</sup>  
İŞVEREN ADI : ARK İNŞAAT  
BAŞLANGIÇ VE BİTİŞ TARİHİ : 2012-2017





# DOĞA KOLEJİ ÇAMLICA KAMPÜSÜ İNŞAATI

PROJE CİNSİ : OKUL  
SÖZLEŞME CİNSİ : ANA YÜKLENİCİ  
BÜRÜT İNŞAAT ALANI : 20.000 m<sup>2</sup>  
İŞVEREN ADI : DOĞA KOLEJİ  
BAŞLANGIÇ VE BİTİŞ TARİHİ : 2013-2013



# EYÜBOĞLU KOLEJİ ATAŞEHİR İLKÖĞRETİM OKULU VE KREŞ BİNASI İNŞAATI

|                           |                          |
|---------------------------|--------------------------|
| PROJE CİNSİ               | : OKUL                   |
| SÖZLEŞME CİNSİ            | : ANA YÜKLENİCİ          |
| BÜRÜT İNŞAAT ALANI        | : 150.000 m <sup>2</sup> |
| İŞVEREN ADI               | : EYÜBOĞLU               |
| BAŞLANGIÇ VE BİTİŞ TARİHİ | : 2014-2015              |







EYÜBOĞLU  
KOLEJİ  
ATAŞEHİR  
İLKÖĞRETİM  
OKULU VE KREŞ  
BİNASI İNŞAATI



# MEDİPOL ÜNİVERSİTESİ KAVACIK KAMPÜSÜ

PROJE CİNSİ : ÜNİVERSİTE  
SÖZLEŞME CİNSİ : ANA YÜKLENİCİ  
BÜRÜT İNŞAAT ALANI : 150.000 m<sup>2</sup>  
İŞVEREN ADI : MEDİPOL HASTANESİ  
BAŞLANGIÇ VE BİTİŞ TARİHİ : 2015-2016





# ÖZYEGİN ÜNİVERSİTESİ AB4 MİMARLIK FAKÜLTESİ

PROJE CİNSİ : ÜNİVERSİTE  
SÖZLEŞME CİNSİ : ANA YÜKLENİCİ  
BÜRÜT İNŞAAT ALANI : 22.000 m<sup>2</sup>  
İŞVEREN ADI : ÖZYEGİN ÜNİVERSİTESİ  
BAŞLANGIÇ VE BİTİŞ TARİHİ : 2018-2019





# AMERİKAN HASTANESİ B-C BLOK İNŞAAT İŞLERİ

|                           |                         |
|---------------------------|-------------------------|
| PROJE CİNSİ               | : HASTANE               |
| SÖZLEŞME CİNSİ            | : ANA YÜKLENİCİ         |
| BÜRÜT İNŞAAT ALANI        | : 23.500 m <sup>2</sup> |
| İŞVEREN ADI               | : ARK İNŞAAT            |
| BAŞLANGIÇ VE BİTİŞ TARİHİ | : 2005-2006             |



# ACIBADEM MASLAK HASTANESİ İNŞAAT İŞLERİ

|                           |                                |
|---------------------------|--------------------------------|
| PROJE CİNSİ               | : HASTANE                      |
| SÖZLEŞME CİNSİ            | : ANA YÜKLENİCİ                |
| BÜRÜT İNŞAAT ALANI        | : 39.000 m <sup>2</sup>        |
| İŞVEREN ADI               | : ACIBADEM PROJE YÖNETİMİ A.Ş. |
| BAŞLANGIÇ VE BİTİŞ TARİHİ | : 2006-2007                    |







ACIBADEM  
MASLAK  
HASTANESİ  
İNŞAAT İŞLERİ



# BURSA ACIBADEM RADYOLOJİ BÖLÜMÜ İNŞAATI

PROJE CİNSİ : HASTANE  
SÖZLEŞME CİNSİ : ANA YÜKLENİCİ  
BÜRÜT İNŞAAT ALANI : 1.200 m<sup>2</sup>  
İŞVEREN ADI : ACIBADEM PROJE YÖNETİMİ A.Ş.  
BAŞLANGIÇ VE BİTİŞ TARİHİ : 2007-2008



# ACIBADEM INTERNATIONAL HOSPITAL

|                           |                                |
|---------------------------|--------------------------------|
| PROJE CİNSİ               | : HASTANE                      |
| SÖZLEŞME CİNSİ            | : ANA YÜKLENİCİ                |
| BÜRÜT İNŞAAT ALANI        | : 3.000 m <sup>2</sup>         |
| İŞVEREN ADI               | : ACIBADEM PROJE YÖNETİMİ A.Ş. |
| BAŞLANGIÇ VE BİTİŞ TARİHİ | : 2007-2007                    |





# BODRUM ACIBADEM HASTANESİ İNŞAATI

PROJE CİNSİ : HASTANE  
SÖZLEŞME CİNSİ : ANA YÜKLENİCİ  
BÜRÜT İNŞAAT ALANI : 17.000 m<sup>2</sup>  
İŞVEREN ADI : ACIBADEM PROJE YÖNETİMİ A.Ş.  
BAŞLANGIÇ VE BİTİŞ TARİHİ : 2010-2011





BODRUM  
ACIBADEM  
HASTANESİ  
İNŞAATI



# ANKARA ACIBADEM HASTANESİ İNŞAATI

|                           |                                |
|---------------------------|--------------------------------|
| PROJE CİNSİ               | : HASTANE                      |
| SÖZLEŞME CİNSİ            | : ANA YÜKLENİCİ                |
| BÜRÜT İNŞAAT ALANI        | : 10.000 m <sup>2</sup>        |
| İŞVEREN ADI               | : ACIBADEM PROJE YÖNETİMİ A.Ş. |
| BAŞLANGIÇ VE BİTİŞ TARİHİ | : 2011-2012                    |





# MEDİPOL BAĞCILAR HASTANESİ İNŞAATI

PROJE CİNSİ : HASTANE  
SÖZLEŞME CİNSİ : ANA YÜKLENİCİ  
BÜRÜT İNŞAAT ALANI : 70.000 m<sup>2</sup>  
İŞVEREN ADI : MEDİPOL HASTANESİ  
BAŞLANGIÇ VE BİTİŞ TARİHİ : 2018-2019



# İZMİR AMERİKAN HASTANESİ GÜÇLENDİRME VE MİMARİ İŞLER

|                           |                         |
|---------------------------|-------------------------|
| PROJE CİNSİ               | : HASTANE               |
| SÖZLEŞME CİNSİ            | : ANA YÜKLENİCİ         |
| BÜRÜT İNŞAAT ALANI        | : 34.600 m <sup>2</sup> |
| İŞVEREN ADI               | : ARK İNŞAAT            |
| BAŞLANGIÇ VE BİTİŞ TARİHİ | : 2024-                 |





# İSKİ KAĞITHANE LABORATUAR BİNASI KABA İNŞAAT İŞLERİ

PROJE CİNSİ : YÖNETİM BİNASI  
SÖZLEŞME CİNSİ : ANA YÜKLENİCİ  
BÜRÜT İNŞAAT ALANI : 26.000 m<sup>2</sup>  
İŞVEREN ADI : İSKİ  
BAŞLANGIÇ VE BİTİŞ TARİHİ : 2003-2004



# TAT KONSERVE - TAŞDELEN GENEL MÜDÜRLÜK BİNASI İNŞAATI

PROJE CİNSİ : YÖNETİM BİNASI  
SÖZLEŞME CİNSİ : ANA YÜKLENİCİ  
BÜRÜT İNŞAAT ALANI : 10.000 m<sup>2</sup>  
İŞVEREN ADI : ARK İNŞAAT  
BAŞLANGIÇ VE BİTİŞ TARİHİ : 2005-2005



# ARÇELİK SÜTLÜCE GENEL MÜDÜRLÜK BİNASI

PROJE CİNSİ : YÖNETİM BİNASI  
SÖZLEŞME CİNSİ : ANA YÜKLENİCİ  
BÜRÜT İNŞAAT ALANI : 18.000 m<sup>2</sup>  
İŞVEREN ADI : ARK İNŞAAT  
BAŞLANGIÇ VE BİTİŞ TARİHİ : 2005-2006



# OTOKOÇ ATAŞEHİR BİNASI İNŞAATI

|                           |                      |
|---------------------------|----------------------|
| PROJE CİNSİ               | : YÖNETİM BİNASI     |
| SÖZLEŞME CİNSİ            | : ANA YÜKLENİCİ      |
| BÜRÜT İNŞAAT ALANI        | : 700 m <sup>2</sup> |
| İŞVEREN ADI               | : ARK İNŞAAT         |
| BAŞLANGIÇ VE BİTİŞ TARİHİ | : 2006-2006          |





# OTOKOÇ TAŞDELEN BİNASI İNŞAATI

|                           |                        |
|---------------------------|------------------------|
| PROJE CİNSİ               | : YÖNETİM BİNASI       |
| SÖZLEŞME CİNSİ            | : ANA YÜKLENİCİ        |
| BÜRÜT İNŞAAT ALANI        | : 2.500 m <sup>2</sup> |
| İŞVEREN ADI               | : ARK İNŞAAT           |
| BAŞLANGIÇ VE BİTİŞ TARİHİ | : 2006-2006            |





# KOÇTAŞ TAŞDELEN GENEL MÜDÜRLÜK BİNASI

PROJE CİNSİ : YÖNETİM BİNASI  
SÖZLEŞME CİNSİ : ANA YÜKLENİCİ  
BÜRÜT İNŞAAT ALANI : 8.000 m<sup>2</sup>  
İŞVEREN ADI : ARK İNŞAAT  
BAŞLANGIÇ VE BİTİŞ TARİHİ : 2006-2007



# ARK İNŞAAT KURTKÖY GENEL MÜDÜRLÜK BİNASI

PROJE CİNSİ : YÖNETİM BİNASI  
SÖZLEŞME CİNSİ : ANA YÜKLENİCİ  
BÜRÜT İNŞAAT ALANI : 9.000 m<sup>2</sup>  
İŞVEREN ADI : ARK İNŞAAT  
BAŞLANGIÇ VE BİTİŞ TARİHİ : 2006-2007



# İZMİR ALIĞA RAFİNERİSİ İDARİ BİNA İNŞAATI

PROJE CİNSİ : YÖNETİM BİNASI  
SÖZLEŞME CİNSİ : ANA YÜKLENİCİ  
BÜRÜT İNŞAAT ALANI : 8.000 m<sup>2</sup>  
İŞVEREN ADI : TÜPRAŞ  
BAŞLANGIÇ VE BİTİŞ TARİHİ : 2007-2008







İZMİR ALİAĞA  
RAFİNERİSİ İDARİ  
BİNA İNŞAATI





# MASLAK TOP TOWER BİNASI KABA İNŞAAT İŞLERİ

PROJE CİNSİ : YÖNETİM BİNASI  
SÖZLEŞME CİNSİ : ANA YÜKLENİCİ  
BÜRÜT İNŞAAT ALANI : 42.000 m<sup>2</sup>  
İŞVEREN ADI : TOP YATIRIM  
BAŞLANGIÇ VE BİTİŞ TARİHİ : 2007-2009



# İZMİR ALIĞA RAFİNERİSİ LOJMAN BİNASI İNŞAATI

PROJE CİNSİ : YÖNETİM BİNASI  
SÖZLEŞME CİNSİ : ANA YÜKLENİCİ  
BÜRÜT İNŞAAT ALANI : 2.000 m<sup>2</sup>  
İŞVEREN ADI : TÜPRAŞ  
BAŞLANGIÇ VE BİTİŞ TARİHİ : 2008-2009



# İZMİR ALIĞA RAFİNERİSİ MİSAFİRHANE VE SOSYAL TESİSLER

PROJE CİNSİ : YÖNETİM BİNASI  
SÖZLEŞME CİNSİ : ANA YÜKLENİCİ  
BÜRÜT İNŞAAT ALANI : 9.000 m<sup>2</sup>  
İŞVEREN ADI : TÜPRAŞ  
BAŞLANGIÇ VE BİTİŞ TARİHİ : 2008-2009



# TEB ÜMRANİYE KAMPÜSÜ D BLOK İNŞAAT İŞLERİ

|                           |                            |
|---------------------------|----------------------------|
| PROJE CİNSİ               | : YÖNETİM BİNASI           |
| SÖZLEŞME CİNSİ            | : ANA YÜKLENİCİ            |
| BÜRÜT İNŞAAT ALANI        | : 15.000 m <sup>2</sup>    |
| İŞVEREN ADI               | : TEB MALİ YATIRIMLAR A.Ş. |
| BAŞLANGIÇ VE BİTİŞ TARİHİ | : 2008-2009                |







TEB ÜMRANIYE  
KAMPÜSÜ  
D BLOK İNŞAAT  
İŞLERİ



# GEBZE YAPI KREDİ BANKASI AKADEMİ BİNASI İNŞAAT İŞLERİ

PROJE CİNSİ : YÖNETİM BİNASI  
SÖZLEŞME CİNSİ : ANA YÜKLENİCİ  
BÜRÜT İNŞAAT ALANI : 25.000 m<sup>2</sup>  
İŞVEREN ADI : ARK İNŞAAT  
BAŞLANGIÇ VE BİTİŞ TARİHİ : 2009-2009

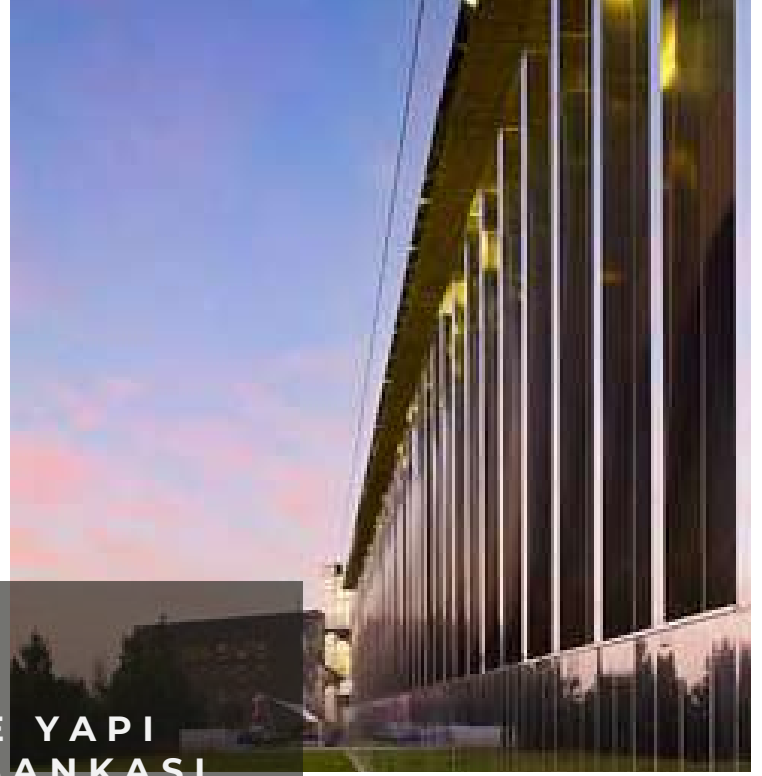


# GEBZE YAPI KREDİ BANKASI ACCR BİNASI BETONARME İNŞAAT İŞLERİ

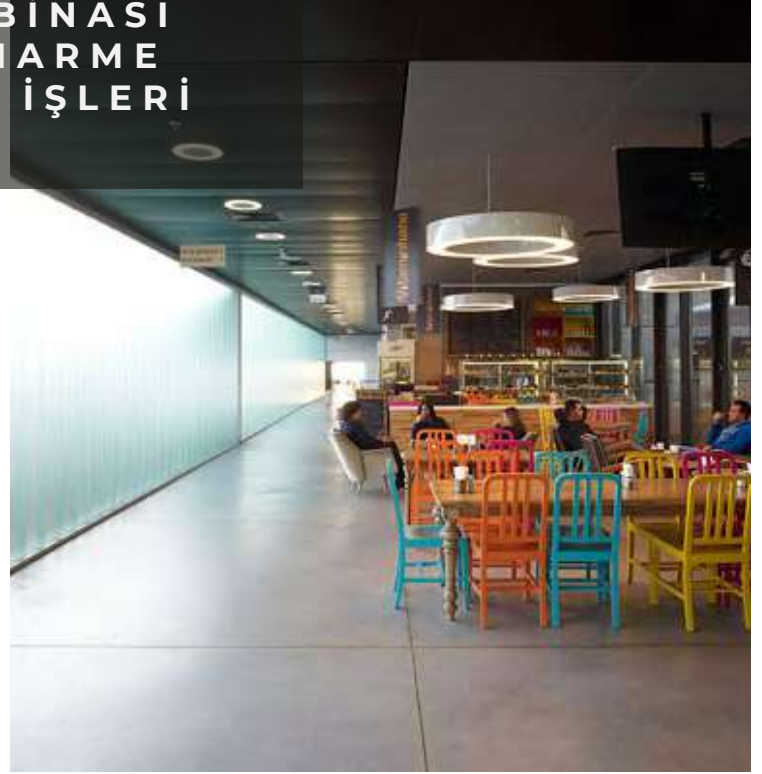
PROJE CİNSİ : YÖNETİM BİNASI  
SÖZLEŞME CİNSİ : ANA YÜKLENİCİ  
BÜRÜT İNŞAAT ALANI : 15.000 m<sup>2</sup>  
İŞVEREN ADI : ARK İNŞAAT  
BAŞLANGIÇ VE BİTİŞ TARİHİ : 2010-2010







GEBZE YAPI  
KREDİ BANKASI  
ACCR BİNASI  
BETONARME  
İNŞAAT İŞLERİ



# SETUR GENEL MÜDÜRLÜK BİNASI

PROJE CİNSİ : YÖNETİM BİNASI  
SÖZLEŞME CİNSİ : ANA YÜKLENİCİ  
BÜRÜT İNŞAAT ALANI : 5.000 m<sup>2</sup>  
İŞVEREN ADI : ARK İNŞAAT  
BAŞLANGIÇ VE BİTİŞ TARİHİ : 2010-2010

# Setur



# ÇOLAKOĞLU KAVACIK İŞ MERKEZİ

PROJE CİNSİ : YÖNETİM BİNASI  
SÖZLEŞME CİNSİ : ANA YÜKLENİCİ  
BÜRÜT İNŞAAT ALANI : 4.000 m<sup>2</sup>  
İŞVEREN ADI : ÇOLAKOĞLU METALURJİ  
BAŞLANGIÇ VE BİTİŞ TARİHİ : 2011-2011

 **Çolakoğlu** Metalurji





# FORD OTOSAN KARTAL MÜHENDİSLİK MERKEZİ İNŞAATI

PROJE CİNSİ : YÖNETİM BİNASI  
SÖZLEŞME CİNSİ : ANA YÜKLENİCİ  
BÜRÜT İNŞAAT ALANI : 35.500 m<sup>2</sup>  
İŞVEREN ADI : ARK İNŞAAT  
BAŞLANGIÇ VE BİTİŞ TARİHİ : 2013-2014







FORD OTOSAN  
KARTAL  
MÜHENDİSLİK  
MERKEZİ İNŞAATI



# KAR GY MASLAK OFİS BİNASI

PROJE CİNSİ : YÖNETİM BİNASI  
SÖZLEŞME CİNSİ : ANA YÜKLENİCİ  
BÜRÜT İNŞAAT ALANI : 55.500 m<sup>2</sup>  
İŞVEREN ADI : KAR GY  
BAŞLANGIÇ VE BİTİŞ TARİHİ : 2014-2015





# KOÇ HOLDİNG MECİDİYEKÖY OFİS BİNASI

PROJE CİNSİ : YÖNETİM BİNASI  
SÖZLEŞME CİNSİ : ANA YÜKLENİCİ  
BÜRÜT İNŞAAT ALANI : 15.000 m<sup>2</sup>  
İŞVEREN ADI : ARK İNŞAAT  
BAŞLANGIÇ VE BİTİŞ TARİHİ : 2017-2018



# DHL BİNASI İSTANBUL PROJESİ

|                           |                         |
|---------------------------|-------------------------|
| PROJE CİNSİ               | : YÖNETİM BİNASI        |
| SÖZLEŞME CİNSİ            | : ANA YÜKLENİCİ         |
| BÜRÜT İNŞAAT ALANI        | : 24.000 m <sup>2</sup> |
| İŞVEREN ADI               | : DHL                   |
| BAŞLANGIÇ VE BİTİŞ TARİHİ | : 2019-2019             |





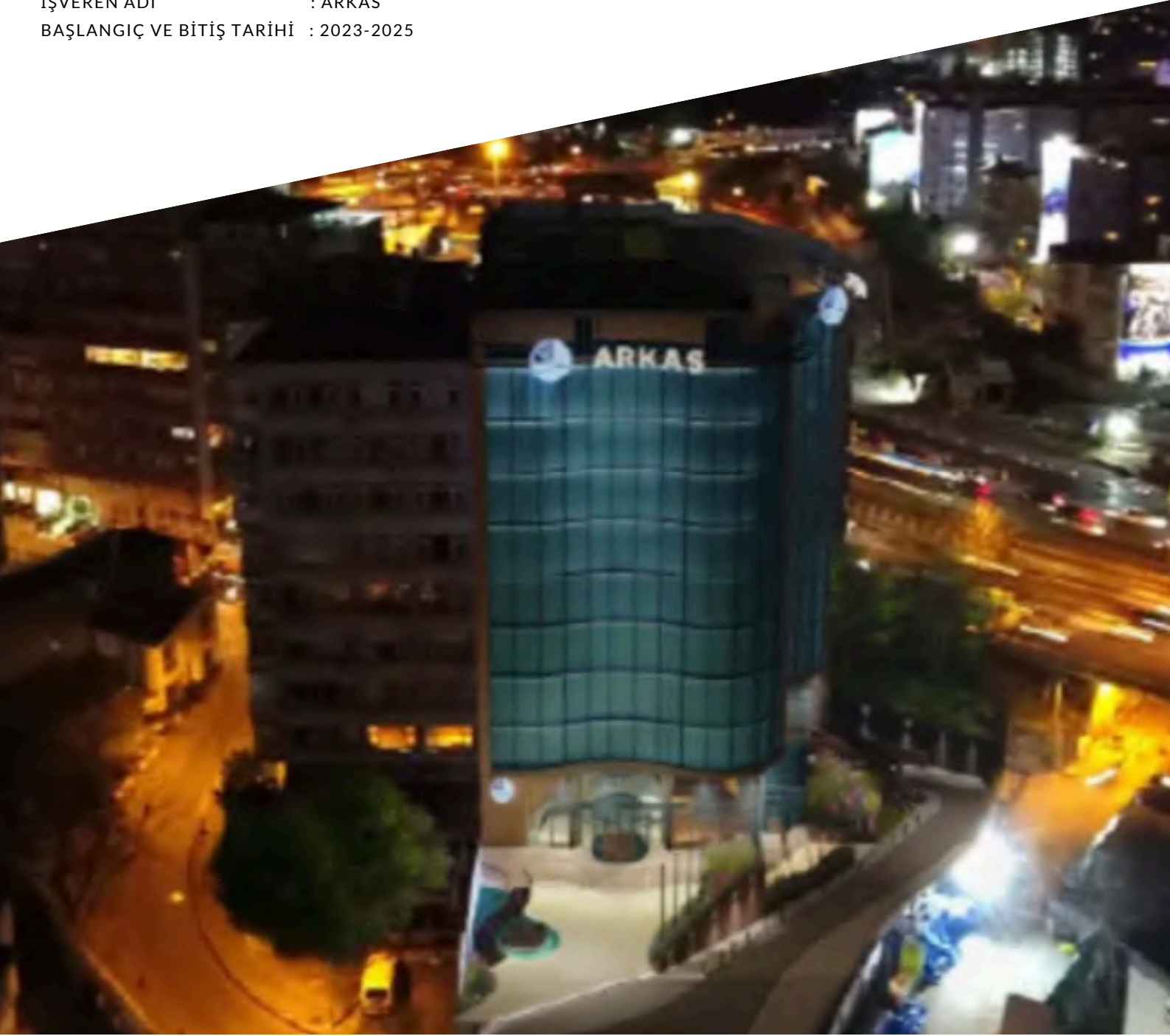
DHL BİNASI  
İSTANBUL  
PROJESİ





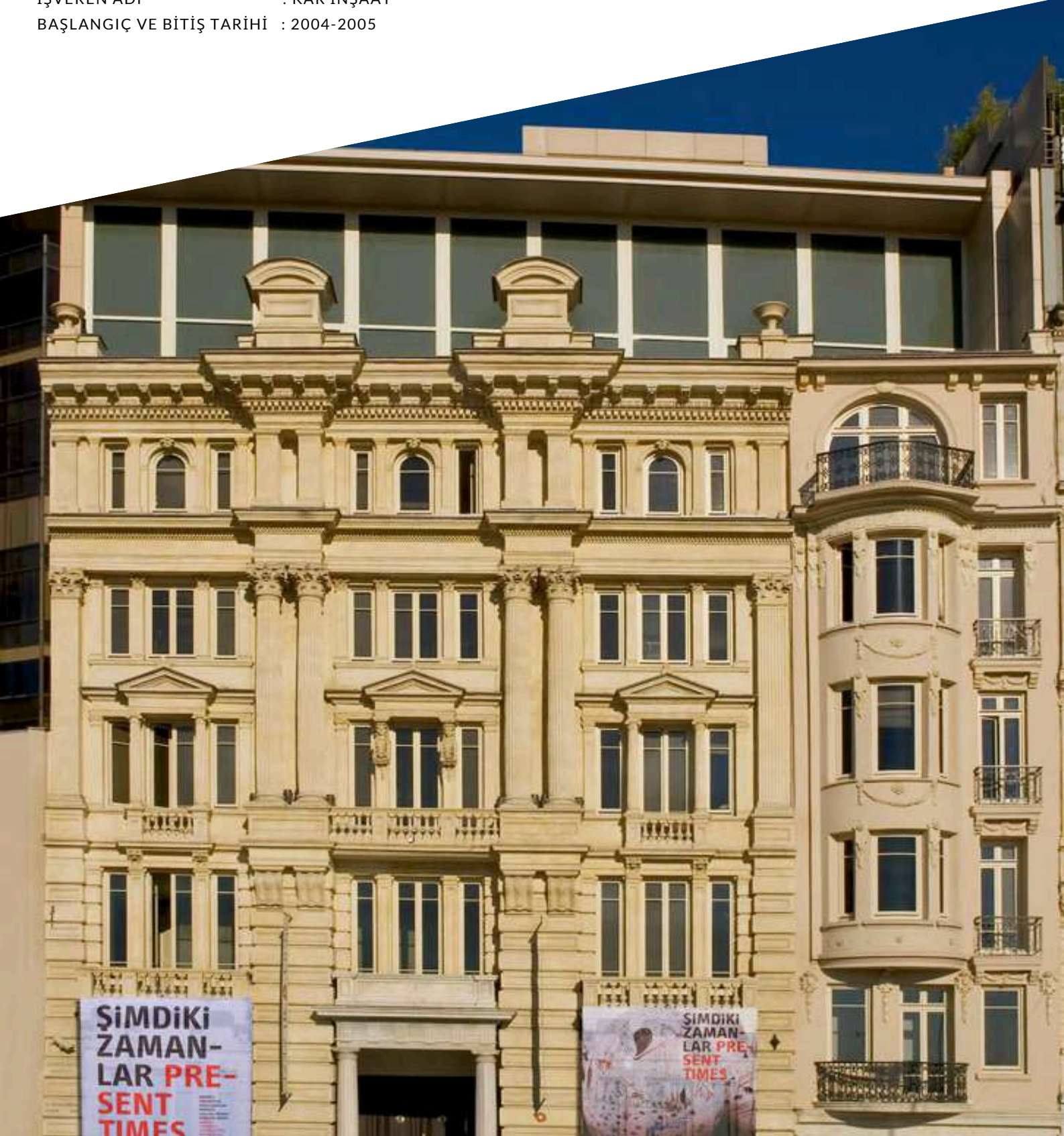
# ARKAS DENİZCİLİK VE NAKLİYAT ESENTEPE MERKEZ BİNASI PROJESİ

PROJE CİNSİ : YÖNETİM BİNASI  
SÖZLEŞME CİNSİ : ANA YÜKLENİCİ  
BÜRÜT İNŞAAT ALANI : 12.000 m<sup>2</sup>  
İŞVEREN ADI : ARKAS  
BAŞLANGIÇ VE BİTİŞ TARİHİ : 2023-2025



# PERA SANAT MÜZESİ

PROJE CİNSİ : RESTORASYON RENOVASYON PROJELERİ  
SÖZLEŞME CİNSİ : ANA YÜKLENİCİ  
BÜRÜT İNŞAAT ALANI : 4.500 m<sup>2</sup>  
İŞVEREN ADI : KAR İNŞAAT  
BAŞLANGIÇ VE BİTİŞ TARİHİ : 2004-2005





# İSTANBUL ARAŞTIRMALARI ENSTİTÜSÜ

PROJE CİNSİ : RESTORASYON RENOVASYON PROJELERİ  
SÖZLEŞME CİNSİ : ANA YÜKLENİCİ  
BÜRÜT İNŞAAT ALANI : 2.000 m<sup>2</sup>  
İŞVEREN ADI : KAR İNŞAAT  
BAŞLANGIÇ VE BİTİŞ TARİHİ : 2004-2006





# MARES OTEL MARMARİS RENOVASYON İŞLERİ

PROJE CİNSİ : RESTORASYON RENOVASYON PROJELERİ  
SÖZLEŞME CİNSİ : ANA YÜKLENİCİ  
BÜRÜT İNŞAAT ALANI : 21.000 m<sup>2</sup>  
İŞVEREN ADI : DİVAN OTEL İŞLETMECİLİĞİ  
BAŞLANGIÇ VE BİTİŞ TARİHİ : 2006-2006



# GS ÜNİVERSİTESİ KÜLTÜR VE SANAT MERKEZİ - GS MÜZESİ

PROJE CİNSİ : RESTORASYON RENOVASYON PROJELERİ  
SÖZLEŞME CİNSİ : ANA YÜKLENİCİ  
BÜRÜT İNŞAAT ALANI : 2.000 m<sup>2</sup>  
İŞVEREN ADI : GALATASARAY EĞİTİM VAKFI  
BAŞLANGIÇ VE BİTİŞ TARİHİ : 2006-2009







GS ÜNİVERSİTESİ  
KÜLTÜR VE  
SANAT MERKEZİ -  
GS MÜZESİ



# BEYOĞLU MERKEZ HAN GÜÇLENDİRME VE RESTORASYON

PROJE CİNSİ : RESTORASYON RENOVASYON PROJELERİ  
SÖZLEŞME CİNSİ : ANA YÜKLENİCİ  
BÜRÜT İNŞAAT ALANI : 32.000 m<sup>2</sup>  
İŞVEREN ADI : ARK İNŞAAT  
BAŞLANGIÇ VE BİTİŞ TARİHİ : 2009-2011





# HEYBELİADA RUHBAN OKULU RESTORASYON PROJESİ

PROJE CİNSİ : RESTORASYON RENOVASYON PROJELERİ  
SÖZLEŞME CİNSİ : ANA YÜKLENİCİ  
BÜRÜT İNŞAAT ALANI : 2.280 m<sup>2</sup>  
İŞVEREN ADI : ARK İNŞAAT  
BAŞLANGIÇ VE BİTİŞ TARİHİ : 2024-



# HİLTON BOSPHORUS OTEL RENOVASYON İŞLERİ

PROJE CİNSİ : RESTORASYON RENOVASYON PROJELERİ  
SÖZLEŞME CİNSİ : ANA YÜKLENİCİ  
BÜRÜT İNŞAAT ALANI : 40.000 m<sup>2</sup>  
İŞVEREN ADI : HİLTON  
BAŞLANGIÇ VE BİTİŞ TARİHİ : 2023-



# MİGROS MAĞAZALARI TAŞDELEN

|                           |                        |
|---------------------------|------------------------|
| PROJE CİNSİ               | : AVM PROJELERİ        |
| SÖZLEŞME CİNSİ            | : ANA YÜKLENİCİ        |
| BÜRÜT İNŞAAT ALANI        | : 3.000 m <sup>2</sup> |
| İŞVEREN ADI               | : ARK İNŞAAT           |
| BAŞLANGIÇ VE BİTİŞ TARİHİ | : 2005-2005            |





# MİGROS GÖKSU AVM VE TİYATRO BİNASI İNŞAAT İŞLERİ

PROJE CİNSİ : AVM PROJELERİ  
SÖZLEŞME CİNSİ : ANA YÜKLENİCİ  
BÜRÜT İNŞAAT ALANI : 7.000 m<sup>2</sup>  
İŞVEREN ADI : ARK İNŞAAT  
BAŞLANGIÇ VE BİTİŞ TARİHİ : 2006-2016



# MİGROS MAĞAZALARI İSTİNYE

PROJE CİNSİ : AVM PROJELERİ  
SÖZLEŞME CİNSİ : ANA YÜKLENİCİ  
BÜRÜT İNŞAAT ALANI : 6.000 m<sup>2</sup>  
İŞVEREN ADI : ARK İNŞAAT  
BAŞLANGIÇ VE BİTİŞ TARİHİ : 2007-2007



# İZMİR BALÇOVA KOÇTAŞ YAPI MARKET BETONARME-ÇELİK KONSTRÜKSİYON İŞLERİ

PROJE CİNSİ : AVM PROJELERİ  
SÖZLEŞME CİNSİ : ANA YÜKLENİCİ  
BÜRÜT İNŞAAT ALANI : 8.000 m<sup>2</sup>  
İŞVEREN ADI : ARK İNŞAAT  
BAŞLANGIÇ VE BİTİŞ TARİHİ : 2007-2007





# KARŞIYAKA KOÇTAŞ/İZMİR YAPI MARKETİ

## BETONARME - ÇELİK KONSTRÜKSİYON VE İNCE İNŞAAT İŞLERİ

PROJE CİNSİ : AVM PROJELERİ  
SÖZLEŞME CİNSİ : ANA YÜKLENİCİ  
BÜRÜT İNŞAAT ALANI : 26.100 m<sup>2</sup>  
İŞVEREN ADI : ARK İNŞAAT  
BAŞLANGIÇ VE BİTİŞ TARİHİ : 2008-2008



# MİGROS MAĞAZALARI ORTAKÖY

PROJE CİNSİ : AVM PROJELERİ  
SÖZLEŞME CİNSİ : ANA YÜKLENİCİ  
BÜRÜT İNŞAAT ALANI : 15.000 m<sup>2</sup>  
İŞVEREN ADI : ARK İNŞAAT  
BAŞLANGIÇ VE BİTİŞ TARİHİ : 2008-2008



# BEYLİKDÜZÜ KOÇTAŞ YAPI MARKET KABA İNŞAAT İŞLERİ

PROJE CİNSİ : AVM PROJELERİ  
SÖZLEŞME CİNSİ : ANA YÜKLENİCİ  
BÜRÜT İNŞAAT ALANI : 31.150 m<sup>2</sup>  
İŞVEREN ADI : ARK İNŞAAT  
BAŞLANGIÇ VE BİTİŞ TARİHİ : 2009-2009





# DENİZLİ KOÇTAŞ YAPI MARKET KABA İNŞAAT İŞLERİ

|                           |                        |
|---------------------------|------------------------|
| PROJE CİNSİ               | : AVM PROJELERİ        |
| SÖZLEŞME CİNSİ            | : ANA YÜKLENİCİ        |
| BÜRÜT İNŞAAT ALANI        | : 8.000 m <sup>2</sup> |
| İŞVEREN ADI               | : ARK İNŞAAT           |
| BAŞLANGIÇ VE BİTİŞ TARİHİ | : 2009-2010            |



# İZMİR BALÇOVA YAŞAM MERKEZİ

PROJE CİNSİ : AVM PROJELERİ  
SÖZLEŞME CİNSİ : ANA YÜKLENİCİ  
BÜRÜT İNŞAAT ALANI : 27.700 m<sup>2</sup>  
İŞVEREN ADI : ARK İNŞAAT  
BAŞLANGIÇ VE BİTİŞ TARİHİ : 2010-2011



# ERYAMAN KOÇTAŞ YAPI MARKET KABA İNŞAAT İŞLERİ

PROJE CİNSİ : AVM PROJELERİ  
SÖZLEŞME CİNSİ : ANA YÜKLENİCİ  
BÜRÜT İNŞAAT ALANI : 10.000 m<sup>2</sup>  
İŞVEREN ADI : ARK İNŞAAT  
BAŞLANGIÇ VE BİTİŞ TARİHİ : 2011-2011





# SETUR MARİNAS KUŞADASI FAZ1

|                           |                               |
|---------------------------|-------------------------------|
| PROJE CİNSİ               | : ENDÜSTRİYEL TESİS PROJELERİ |
| SÖZLEŞME CİNSİ            | : ANA YÜKLENİCİ               |
| BÜRÜT İNŞAAT ALANI        | : 5.000 m <sup>2</sup>        |
| İŞVEREN ADI               | : ARK İNŞAAT                  |
| BAŞLANGIÇ VE BİTİŞ TARİHİ | : 2011-2011                   |



# WATERGARDEN AVM ATAŞEHİR İNŞAAT İŞLERİ

|                           |                               |
|---------------------------|-------------------------------|
| PROJE CİNSİ               | : ENDÜSTRİYEL TESİS PROJELERİ |
| SÖZLEŞME CİNSİ            | : ANA YÜKLENİCİ               |
| BÜRÜT İNŞAAT ALANI        | : 132.000 m <sup>2</sup>      |
| İŞVEREN ADI               | : ZİLYAN GRUP                 |
| BAŞLANGIÇ VE BİTİŞ TARİHİ | : 2015-2015                   |





# ENKA SADI GÜRÇELİK TES. ATLETİZİM PİSTİ, KAPALI HAVUZ VE AMFİ TİYATRO

PROJE CİNSİ : SPOR TESİSİ PROJELERİ  
SÖZLEŞME CİNSİ : ANA YÜKLENİCİ  
BÜRÜT İNŞAAT ALANI : 3.000 m<sup>2</sup>  
İŞVEREN ADI : ENKA  
BAŞLANGIÇ VE BİTİŞ TARİHİ : 2007-2008





# PORLAND PORSELEN BİLECİK FABRİKASI İNŞAATI

PROJE CİNSİ : ENDÜSTRİYEL TESİS PROJELERİ  
SÖZLEŞME CİNSİ : ANA YÜKLENİCİ  
BÜRÜT İNŞAAT ALANI : 45.000 m<sup>2</sup>  
İŞVEREN ADI : PORLAND  
BAŞLANGIÇ VE BİTİŞ TARİHİ : 2004-2005



# UNİREP ESENYURT DEPO BİNASI İNŞAATI

PROJE CİNSİ : ENDÜSTRİYEL TESİS PROJELERİ  
SÖZLEŞME CİNSİ : ANA YÜKLENİCİ  
BÜRÜT İNŞAAT ALANI : 9.000 m<sup>2</sup>  
İŞVEREN ADI : UNİREP  
BAŞLANGIÇ VE BİTİŞ TARİHİ : 2005-2007



# KARSAN SARIGAZİ FABRİKA İNŞAATI

|                           |                               |
|---------------------------|-------------------------------|
| PROJE CİNSİ               | : ENDÜSTRİYEL TESİS PROJELERİ |
| SÖZLEŞME CİNSİ            | : ANA YÜKLENİCİ               |
| BÜRÜT İNŞAAT ALANI        | : 12.000 m <sup>2</sup>       |
| İŞVEREN ADI               | : KARSAN                      |
| BAŞLANGIÇ VE BİTİŞ TARİHİ | : 2006-2006                   |





# ARÇELİK MAMÜL AMBARI İNŞAATI

|                           |                               |
|---------------------------|-------------------------------|
| PROJE CİNSİ               | : ENDÜSTRİYEL TESİS PROJELERİ |
| SÖZLEŞME CİNSİ            | : ANA YÜKLENİCİ               |
| BÜRÜT İNŞAAT ALANI        | : 8.000 m <sup>2</sup>        |
| İŞVEREN ADI               | : ARK İNŞAAT                  |
| BAŞLANGIÇ VE BİTİŞ TARİHİ | : 2006-2007                   |



# ARÇELİK LG GEBZE KLİMA TESİSLERİ İNŞAATI

PROJE CİNSİ : ENDÜSTRİYEL TESİS PROJELERİ  
SÖZLEŞME CİNSİ : ANA YÜKLENİCİ  
BÜRÜT İNŞAAT ALANI : 16.000 m<sup>2</sup>  
İŞVEREN ADI : ARK İNŞAAT  
BAŞLANGIÇ VE BİTİŞ TARİHİ : 2006-2007



# ARÇELİK ÇERKEZKÖY KURUTMA FABRİKASI İNŞAATI

|                           |                               |
|---------------------------|-------------------------------|
| PROJE CİNSİ               | : ENDÜSTRİYEL TESİS PROJELERİ |
| SÖZLEŞME CİNSİ            | : ANA YÜKLENİCİ               |
| BÜRÜT İNŞAAT ALANI        | : 32.000 m <sup>2</sup>       |
| İŞVEREN ADI               | : ARK İNŞAAT                  |
| BAŞLANGIÇ VE BİTİŞ TARİHİ | : 2007-2007                   |





# PORLAND PORSELEN İLAVE DÖKÜM TESİSİ İNŞAATI

PROJE CİNSİ : ENDÜSTRİYEL TESİS PROJELERİ  
SÖZLEŞME CİNSİ : ANA YÜKLENİCİ  
BÜRÜT İNŞAAT ALANI : 4.000 m<sup>2</sup>  
İŞVEREN ADI : PORLAND  
BAŞLANGIÇ VE BİTİŞ TARİHİ : 2008-2008



# PORLAND PORSELEN MODELHANE BİNASI İNŞAATI

PROJE CİNSİ : ENDÜSTRİYEL TESİS PROJELERİ  
SÖZLEŞME CİNSİ : ANA YÜKLENİCİ  
BÜRÜT İNŞAAT ALANI : 4.000 m<sup>2</sup>  
İŞVEREN ADI : PORLAND  
BAŞLANGIÇ VE BİTİŞ TARİHİ : 2010-2011



# TÜPRAŞ ALIĞA TIR YOLU VE OTOPARK YERİ İNŞAATI

PROJE CİNSİ : ENDÜSTRİYEL TESİS PROJELERİ  
SÖZLEŞME CİNSİ : ANA YÜKLENİCİ  
BÜRÜT İNŞAAT ALANI :  
İŞVEREN ADI : ARK İNŞAAT  
BAŞLANGIÇ VE BİTİŞ TARİHİ : 2010-2010





# TÜPRAŞ İZMİR ÇEVRE YOLU İYİLEŞTİRME İŞLERİ AMBAR İNŞAATI BANKA BİNASI

PROJE CİNSİ : ENDÜSTRİYEL TESİS PROJELERİ  
SÖZLEŞME CİNSİ : ANA YÜKLENİCİ  
BÜRÜT İNŞAAT ALANI : 8.000 m<sup>2</sup>  
İŞVEREN ADI : ARK İNŞAAT  
BAŞLANGIÇ VE BİTİŞ TARİHİ : 2010-2011



# TÜRK TRAKTÖR FABRİKASI İNŞAAT İŞLERİ

|                           |                               |
|---------------------------|-------------------------------|
| PROJE CİNSİ               | : ENDÜSTRİYEL TESİS PROJELERİ |
| SÖZLEŞME CİNSİ            | : ANA YÜKLENİCİ               |
| BÜRÜT İNŞAAT ALANI        | : 150.000 m <sup>2</sup>      |
| İŞVEREN ADI               | : ARK İNŞAAT                  |
| BAŞLANGIÇ VE BİTİŞ TARİHİ | : 2013-2014                   |



# SANSET GIDA KIRKLARELİ GIDA ÜRÜNLERİ FABRİKASI İNŞAATI

PROJE CİNSİ : ENDÜSTRİYEL TESİS PROJELERİ  
SÖZLEŞME CİNSİ : ANA YÜKLENİCİ  
BÜRÜT İNŞAAT ALANI : 115.000 m<sup>2</sup>  
İŞVEREN ADI : TOKSÖZ HOLDİNG  
BAŞLANGIÇ VE BİTİŞ TARİHİ : 2014-2014





# ARVEN İLAÇ KIRKLARELİ TEKNOLOJİK ÜRÜNLERİ FABRİKASI

PROJE CİNSİ : ENDÜSTRİYEL TESİS PROJELERİ  
SÖZLEŞME CİNSİ : ANA YÜKLENİCİ  
BÜRÜT İNŞAAT ALANI : 88.000 m<sup>2</sup>  
İŞVEREN ADI : TOKSÖZ HOLDİNG  
BAŞLANGIÇ VE BİTİŞ TARİHİ : 2015-2015



# BORUSAN OTO SAMANDIRA TESİSLERİ

|                           |                               |
|---------------------------|-------------------------------|
| PROJE CİNSİ               | : ENDÜSTRİYEL TESİS PROJELERİ |
| SÖZLEŞME CİNSİ            | : ANA YÜKLENİCİ               |
| BÜRÜT İNŞAAT ALANI        | : 57.000 m <sup>2</sup>       |
| İŞVEREN ADI               | : BORUSAN OTOMOTİV            |
| BAŞLANGIÇ VE BİTİŞ TARİHİ | : 2016-2017                   |



# SARITAŞ DUDULLU SANAYİ YAPISI PROJESİ

PROJE CİNSİ : ENDÜSTRİYEL TESİS PROJELERİ  
SÖZLEŞME CİNSİ : ANA YÜKLENİCİ  
BÜRÜT İNŞAAT ALANI : 27.000 m<sup>2</sup>  
İŞVEREN ADI : SARITAŞ  
BAŞLANGIÇ VE BİTİŞ TARİHİ : 2018-2018





# TAWALU PARMA İLAÇ FABRİKASI İNŞAATI

PROJE CİNSİ : ENDÜSTRİYEL TESİS PROJELERİ  
SÖZLEŞME CİNSİ : ANA YÜKLENİCİ  
BÜRÜT İNŞAAT ALANI : 11.000 m<sup>2</sup>  
İŞVEREN ADI : TAWALU  
BAŞLANGIÇ VE BİTİŞ TARİHİ : 2020-2020



# HAİER EUROPE CANDY HOOVER İNŞAAT İŞLERİ

|                           |                               |
|---------------------------|-------------------------------|
| PROJE CİNSİ               | : ENDÜSTRİYEL TESİS PROJELERİ |
| SÖZLEŞME CİNSİ            | : ANA YÜKLENİCİ               |
| BÜRÜT İNŞAAT ALANI        | : 51.000 m <sup>2</sup>       |
| İŞVEREN ADI               | : HAİER                       |
| BAŞLANGIÇ VE BİTİŞ TARİHİ | : 2020-2020                   |



# SARITAŞ GEBZE 3 SANAYİ YAPISI PROJESİ İNŞAAT İŞLERİ

|                           |                               |
|---------------------------|-------------------------------|
| PROJE CİNSİ               | : ENDÜSTRİYEL TESİS PROJELERİ |
| SÖZLEŞME CİNSİ            | : ANA YÜKLENİCİ               |
| BÜRÜT İNŞAAT ALANI        | : 25.000 m <sup>2</sup>       |
| İŞVEREN ADI               | : SARITAŞ                     |
| BAŞLANGIÇ VE BİTİŞ TARİHİ | : 2021-2021                   |





# HAİER EUROPE ESKİŞEHİR ARGE BİNASI İNŞAAT

|                           |                               |
|---------------------------|-------------------------------|
| PROJE CİNSİ               | : ENDÜSTRİYEL TESİS PROJELERİ |
| SÖZLEŞME CİNSİ            | : ANA YÜKLENİCİ               |
| BÜRÜT İNŞAAT ALANI        | : 4.000 m <sup>2</sup>        |
| İŞVEREN ADI               | : HAİER                       |
| BAŞLANGIÇ VE BİTİŞ TARİHİ | : 2022-2022                   |



# HAİER EUROPE ESKİŞEHİR OSB PIŞIRICI CİHAZLAR FABRİKASI

PROJE CİNSİ : ENDÜSTRİYEL TESİS PROJELERİ  
SÖZLEŞME CİNSİ : ANA YÜKLENİCİ  
BÜRÜT İNŞAAT ALANI : 64.500 m<sup>2</sup>  
İŞVEREN ADI : HAİER  
BAŞLANGIÇ VE BİTİŞ TARİHİ : 2023-2023



# FORD OTOSAN GÖLCÜK KAYNAK BİNASI

PROJE CİNSİ : ENDÜSTRİYEL TESİS PROJELERİ  
SÖZLEŞME CİNSİ : ANA YÜKLENİCİ  
BRÜT İNŞAAT ALANI : 45.000 m<sup>2</sup>  
İŞVEREN ADI : ARK İNŞAAT  
BAŞLANGIÇ VE BİTİŞ TARİHİ : 2020-2024





# ARÇELİK ESKİŞEHİR BUZDOLABI İŞLETMESİ

PROJE CİNSİ : ENDÜSTRİYEL TESİS PROJELERİ  
SÖZLEŞME CİNSİ : ANA YÜKLENİCİ  
BRÜT İNŞAAT ALANI : 35.000 m<sup>2</sup>  
İŞVEREN ADI : ARK İNŞAAT  
BAŞLANGIÇ VE BİTİŞ TARİHİ : 2022-2024



# SİRENA MARİNE ÜRETİM TESİSİ

|                           |                               |
|---------------------------|-------------------------------|
| PROJE CİNSİ               | : ENDÜSTRİYEL TESİS PROJELERİ |
| SÖZLEŞME CİNSİ            | : ANA YÜKLENİCİ               |
| ÇELİK TONAJI              | : 2.500 m <sup>2</sup>        |
| İŞVEREN ADI               | : ARK İNŞAAT                  |
| BAŞLANGIÇ VE BİTİŞ TARİHİ | : 2023-2023                   |



# BORUSAN OTOMOTİV KOCAELİ KARTEPE DEPO BİNASI PROJESİ

PROJE CİNSİ : ENDÜSTRİYEL TESİS PROJELERİ  
SÖZLEŞME CİNSİ : ANA YÜKLENİCİ  
BRÜT İNŞAAT ALANI : 14.700 m<sup>2</sup>  
İŞVEREN ADI : BORUSAN  
BAŞLANGIÇ VE BİTİŞ TARİHİ : 2023-



# HİTACHİ ENERGY TÜRKİYE TRAFO FABRİKASI İNŞAATI

|                           |                               |
|---------------------------|-------------------------------|
| PROJE CİNSİ               | : ENDÜSTRİYEL TESİS PROJELERİ |
| SÖZLEŞME CİNSİ            | : ANA YÜKLENİCİ               |
| BRÜT İNŞAAT ALANI         | : 27.000 m <sup>2</sup>       |
| İŞVEREN ADI               | : HİTACHİ                     |
| BAŞLANGIÇ VE BİTİŞ TARİHİ | : 2024-                       |

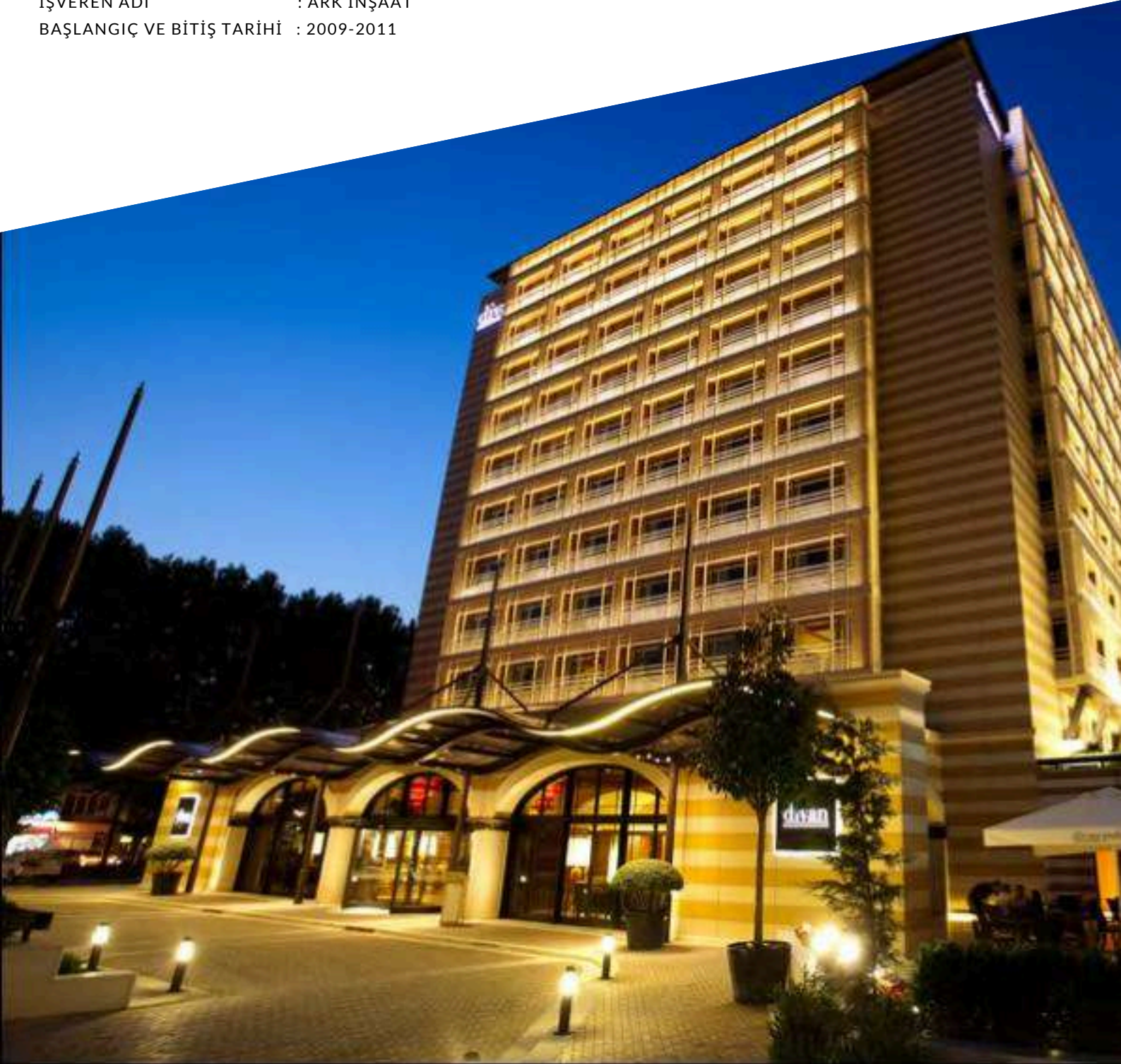


# GENVEON İLAÇ GEBZE PLASTİKÇİLER OSB FABRİKA BİNASI İNŞAATI

PROJE CİNSİ : ENDÜSTRİYEL TESİS PROJELERİ  
SÖZLEŞME CİNSİ : ANA YÜKLENİCİ  
BRÜT İNŞAAT ALANI : 14.000 m<sup>2</sup>  
İŞVEREN ADI : GENVEON  
BAŞLANGIÇ VE BİTİŞ TARİHİ : 2024-

# TAKSİM DİVAN OTEL PROJESİ

|                           |                         |
|---------------------------|-------------------------|
| PROJE CİNSİ               | : OTEL PROJELERİ        |
| SÖZLEŞME CİNSİ            | : ANA YÜKLENİCİ         |
| BÜRÜT İNŞAAT ALANI        | : 32.600 m <sup>2</sup> |
| İŞVEREN ADI               | : ARK İNŞAAT            |
| BAŞLANGIÇ VE BİTİŞ TARİHİ | : 2009-2011             |





# DİVAN OTEL ADANA DİVAN PROJESİ

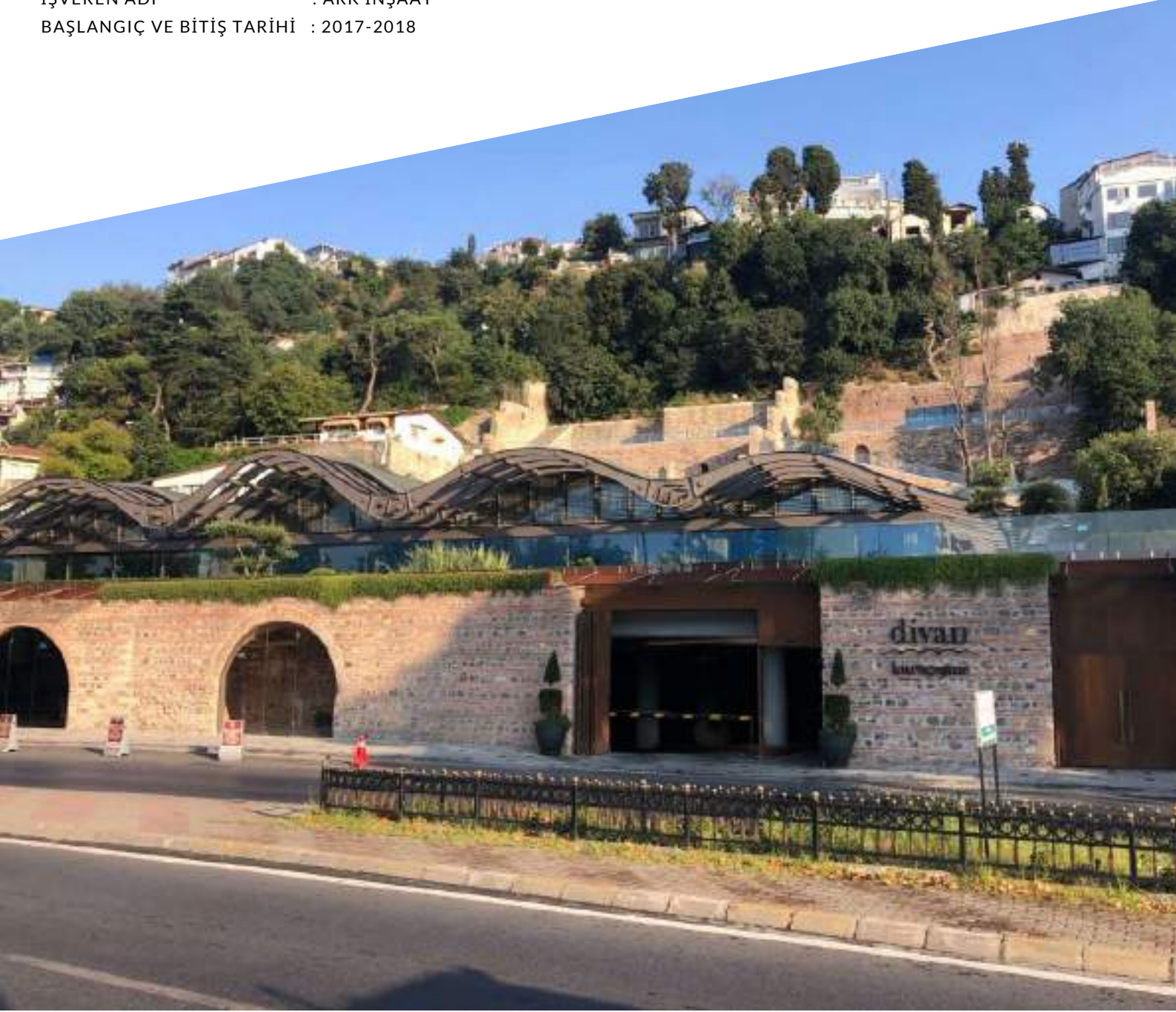
PROJE CİNSİ : OTEL PROJELERİ  
SÖZLEŞME CİNSİ : ANA YÜKLENİCİ  
BÜRÜT İNŞAAT ALANI : 23.500 m<sup>2</sup>  
İŞVEREN ADI : ARK İNŞAAT  
BAŞLANGIÇ VE BİTİŞ TARİHİ : 2012-2012





# KURUÇEŞME DİVAN OTEL PROJESİ

PROJE CİNSİ : OTEL PROJELERİ  
SÖZLEŞME CİNSİ : ANA YÜKLENİCİ  
BÜRÜT İNŞAAT ALANI : 10.200 m<sup>2</sup>  
İŞVEREN ADI : ARK İNŞAAT  
BAŞLANGIÇ VE BİTİŞ TARİHİ : 2017-2018







KURUÇEŞME  
DİVAN OTEL  
PROJESİ





# ANTALYA TALYA OTEL İNŞAATI

|                           |                         |
|---------------------------|-------------------------|
| PROJE CİNSİ               | : OTEL PROJELERİ        |
| SÖZLEŞME CİNSİ            | : ANA YÜKLENİCİ         |
| BÜRÜT İNŞAAT ALANI        | : 62.000 m <sup>2</sup> |
| İŞVEREN ADI               | : ARK İNŞAAT            |
| BAŞLANGIÇ VE BİTİŞ TARİHİ | : 2022-2024             |



# EMAAR-BÜYÜKÇEKMECE TOSKANA VİLLA İNŞAATI

|                           |                            |
|---------------------------|----------------------------|
| PROJE CİNSİ               | : KONUT VE VİLLA PROJELERİ |
| SÖZLEŞME CİNSİ            | : ANA YÜKLENİCİ            |
| BÜRÜT İNŞAAT ALANI        | : 8.000 m <sup>2</sup>     |
| İŞVEREN ADI               | : EMAAR                    |
| BAŞLANGIÇ VE BİTİŞ TARİHİ | : 2006-2007                |





# SANCAKTEPE RİNGS İSTANBUL PROJESİ

PROJE CİNSİ : KONUT VE VİLLA PROJELERİ  
SÖZLEŞME CİNSİ : ANA YÜKLENİCİ  
BÜRÜT İNŞAAT ALANI : 150.000 m<sup>2</sup>  
İŞVEREN ADI : SELÇUKLU HOLDİNG  
BAŞLANGIÇ VE BİTİŞ TARİHİ : 2011-2011





# BODRUM TURGUT REİS VİLLA VE OTEL İNŞAATI

|                           |                            |
|---------------------------|----------------------------|
| PROJE CİNSİ               | : KONUT VE VİLLA PROJELERİ |
| SÖZLEŞME CİNSİ            | : ANA YÜKLENİCİ            |
| BÜRÜT İNŞAAT ALANI        | : 30.000 m <sup>2</sup>    |
| İŞVEREN ADI               | : ÇAĞDAŞ İNŞAAT            |
| BAŞLANGIÇ VE BİTİŞ TARİHİ | : 2011-2012                |





**Mevlana Mahallesi Fatihbey Caddesi. No:10**

**Ataşehir / İSTANBUL**

**Tel : 0216 311 66 70**

**Fax : 0216 311 57 69**

**[www.gursoy-insaat.com](http://www.gursoy-insaat.com)**

**[gursoyinsaat@gursoygroup.com.tr](mailto:gursoyinsaat@gursoygroup.com.tr)**